

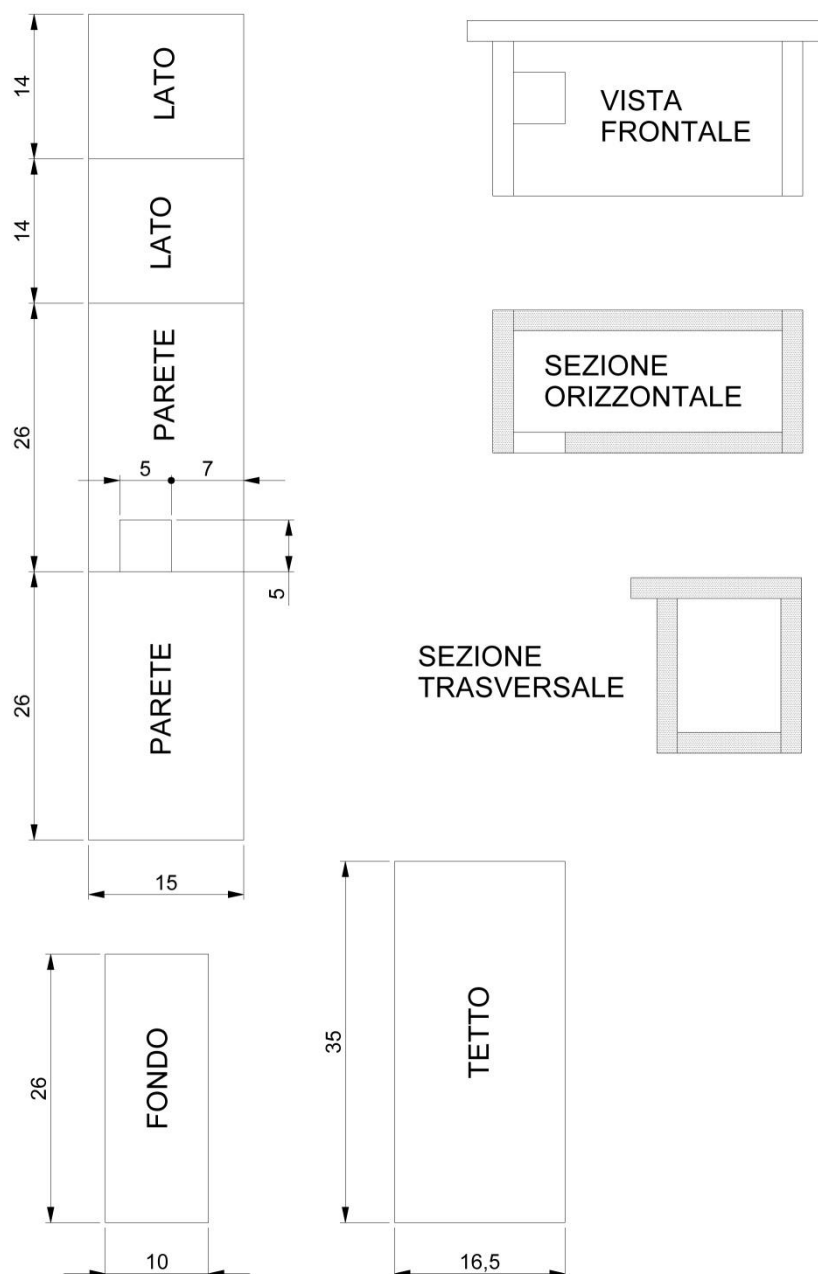
Cassetta nido specifica per codiroso

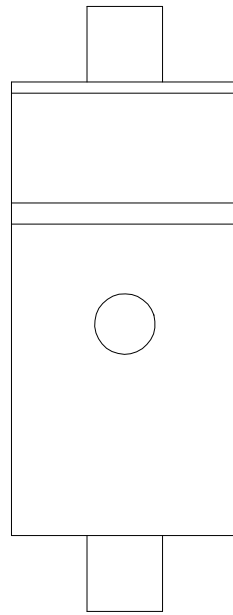
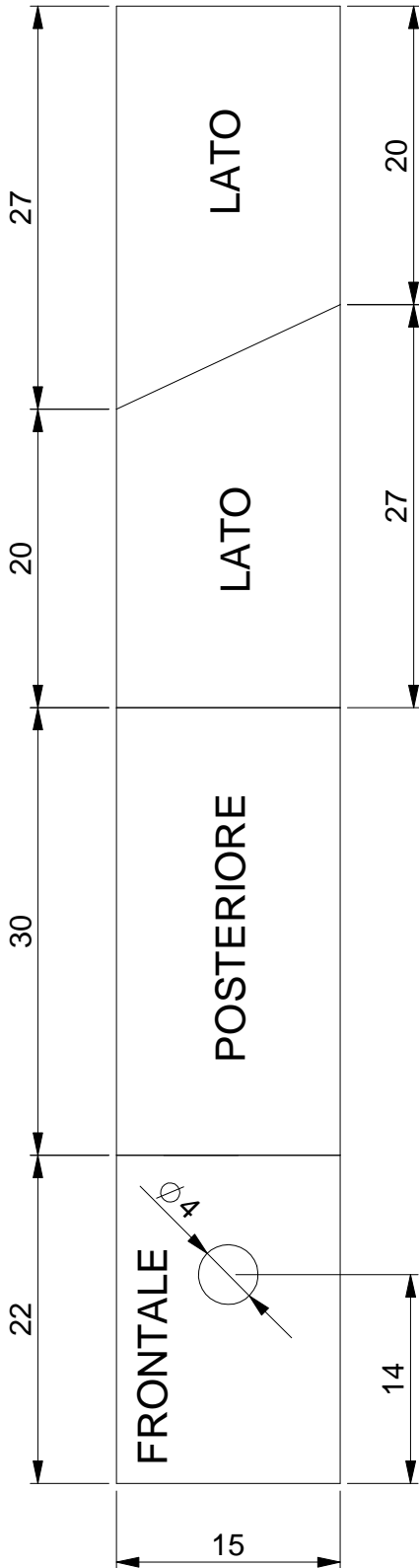
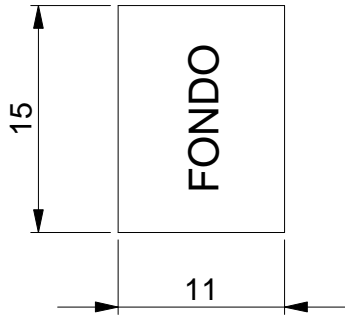
L'installazione deve essere eseguita entro la metà di marzo, possibilmente sul muro di un edificio rurale ad un'altezza di circa 4 metri da terra.

Per la realizzazione si devono usare tavole di legno massello unite fra loro con viti truciolari.

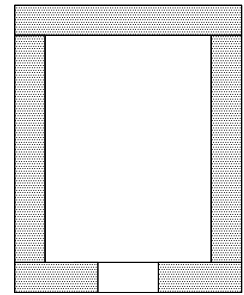
La cassetta deve essere ispezionabile dall'alto sollevando il tetto per una pulizia da eseguirsi nel periodo post riproduttivo.

Cassetta nido ORIZZONTALE





SEZIONE ORIZZONTALE



SEZIONE TRASVERSALE

